

# RANDONNEES



# FERROVIAIRES

## FICHE ITINERAIRE

### VOIE VERTE DES MONTAGNES NOIRES

[Voir fiche Voie Verte ►](#)

TYPE :

Voie verte aménagée et sécurisée

Long : 51 Km



COMMUNES :

Début :

Carhaix Plouguer (29)

Fin :

Rosporden (29)

Lieudit :

Espace culturel Glenmor

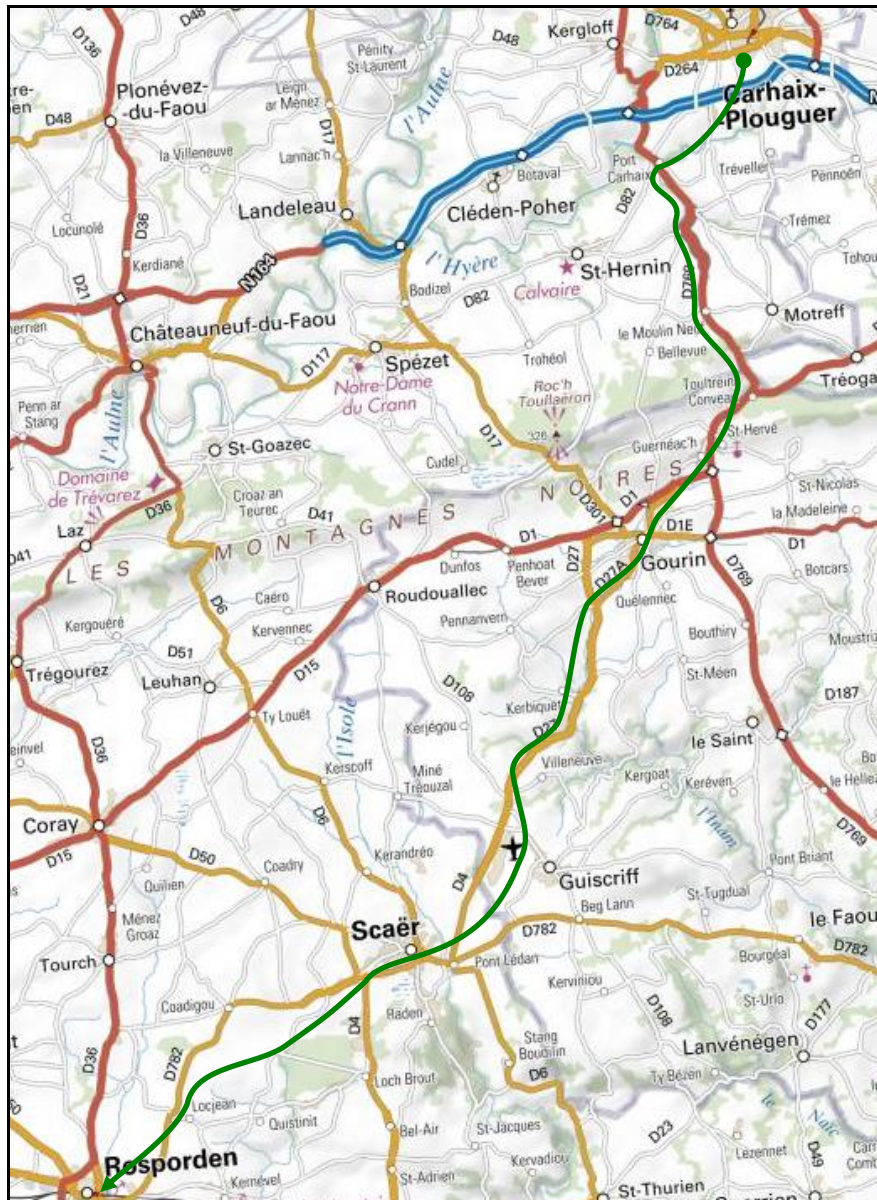
Rue Auguste Richard

Coordonnées GPS :

48°16'24.7"N 3°33'43.6"W

47°57'42.0"N 3°49'46.0"W

### SITUATION GENERALE



## COMMENTAIRES



La voie verte des Montagnes Noires fait partie d'un ensemble de quatre voies vertes successives qui permettent de traverser la Bretagne du nord au sud, de la Manche (Roscoff) à l'Atlantique (Concarneau).

La première partie, de Roscoff à Morlaix, représente 15 % du parcours et fait partie de la voie verte du littoral des Côtes d'Armor. Elle n'est pas ferroviaire.

Les deux parties centrales, de [Morlaix à Carhaix](#) et de Carhaix à Rosporden, sont en totalité établies sur d'anciennes voies ferrées départementales du réseau breton.

Enfin, la dernière voie verte, de Rosporden à Concarneau, n'est ferroviaire que sur sa moitié terminale.

Suivant le plus souvent des vallées isolées, ces différents itinéraires font découvrir les paysages secrets de la Bretagne profonde. Certes ils ne sont pas directement reliés entre eux, mais les traversées urbaines (Morlaix, Carhaix et Rosporden) sont bien aménagées, et ces villes valent le coup d'œil, ce qui rend donc le parcours très attrayant à tous points de vue.

Longue d'une cinquantaine de kilomètres, la belle voie verte des Montagnes Noires est la troisième partie de cet ensemble. Elle propose un parcours bien vallonné et très varié qui suit les traces des anciennes lignes (n° IGRF [29024.02D](#), [29152.02D](#) et [56066.01D](#)) des chemins de fer métriques du réseau breton aujourd'hui disparu.

Bien que débutant et se finissant dans le Finistère, il est à noter qu'elle traverse quelque communes de l'extrémité ouest du Morbihan, dont celle de Gourin qui était un nœud ferroviaire important.

## DESRIPTIF ICONOGRAPHIQUE



Le début de la voie verte, tout au fond du parking du centre culturel de Glenmor

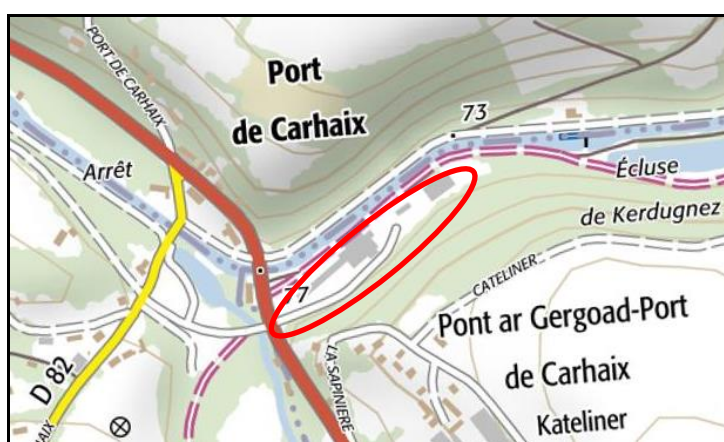


Ci-contre, pont de la ligne sur le canal de Nantes à Brest  
**Pas de photo disponible pour l'instant. Il ne tient qu'à vous.**

De Carhaix Plouguer, la ligne descendait progressivement vers Port de Carhaix où elle rejoignait le canal de Nantes à Brest.

Ce port était un lieu d'échange important entre le chemin de fer et la batellerie. De plus, c'est là que la ligne se partageait en deux :

- Avec une branche ouest qui rejoignait Châteauneuf du Faou et a donné naissance au [chemin ferroviaire de la vallée de l'Hyère](#).
- Et avec la branche sud qui se dirigeait vers Gourin (Morbihan) puis Rosporden.



Ci-dessus, la gare du port a aujourd'hui disparu, mangée par un énorme silo qui a pris sa place et le long duquel passe la voie verte

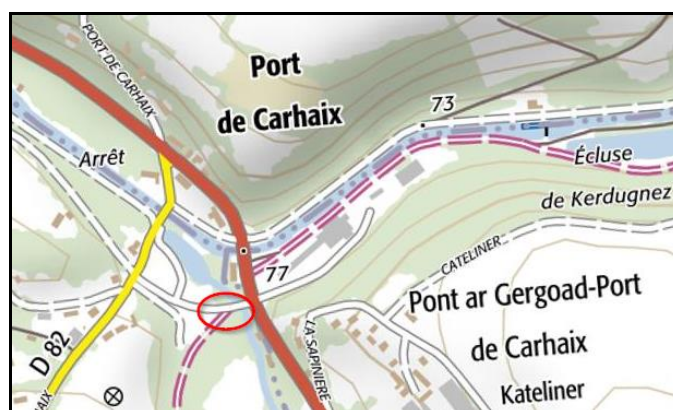
Ci-contre, la gare du port vue côté voies  
 On devine le canal en arrière-plan

Ci-dessous, la gare côté canal





La gare du port au moment de la fermeture de la ligne  
Le matériel roulant en attente d'enlèvement, y avait été entreposé  
mais donne bien une idée de son importance



Ci-dessus et ci-après, la bifurcation qui se trouvait à la sortie de la gare



Vue aérienne de la bifurcation  
A gauche, la ligne ouest vers Châteauneuf du Faou ; en bas, la ligne vers Gourin et Rosporden



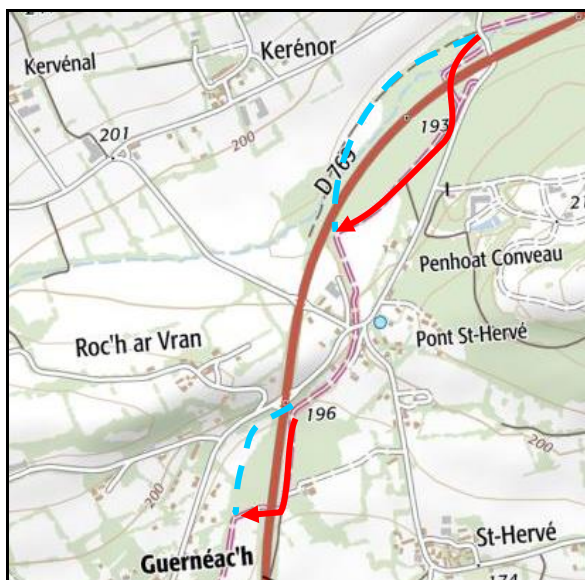
Et la bifurcation telle qu'elle se présente au randonneur aujourd'hui  
 A gauche, la ligne vers Gourin et Rosporden ; à droite, celle vers Châteauneuf du Faou



A partir de Port de Carhaix, la ligne remontait la vallée du Goarenveg  
 et passait sur ce pont à arche surbaissée, passablement enfoui sous la végétation



Avant d'atteindre la gare de Motreff

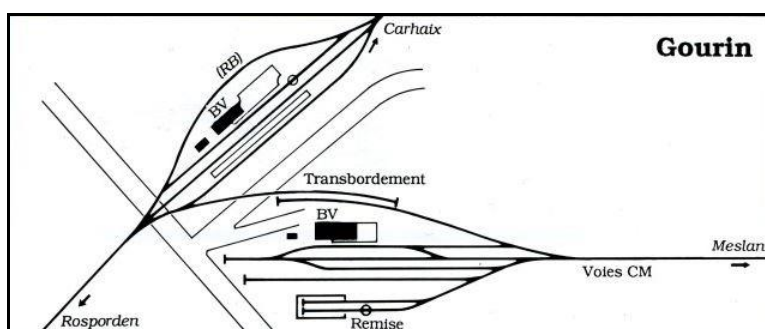


La ligne atteint son point sommital et franchit les Montagnes Noires par le "col" de Pont Saint Hervé. A partir de là, elle redescend dans le Morbihan, sur Gourin.

Par ailleurs, c'est aussi au niveau de Pont Saint Hervé que la rectification du tracé de la RD 769 a entraîné deux coupures de la ligne que la voie verte contourne par la gauche



La gare de Gourin, malgré son importance passée, a totalement disparu et laissé place à une grande surface



Il n'en reste que cette maison de passage à niveau, devenue office du tourisme



Ci-dessus et ci-dessous, après un parcours vallonné, la voie verte vous mènera à Guiscriff dont la gare a justement été transformée en musée ferroviaire du réseau breton



Ci-contre, la gare de Scaër a été détruite et a laissé place à une vaste esplanade

Elle a cependant laissé deux vestiges :

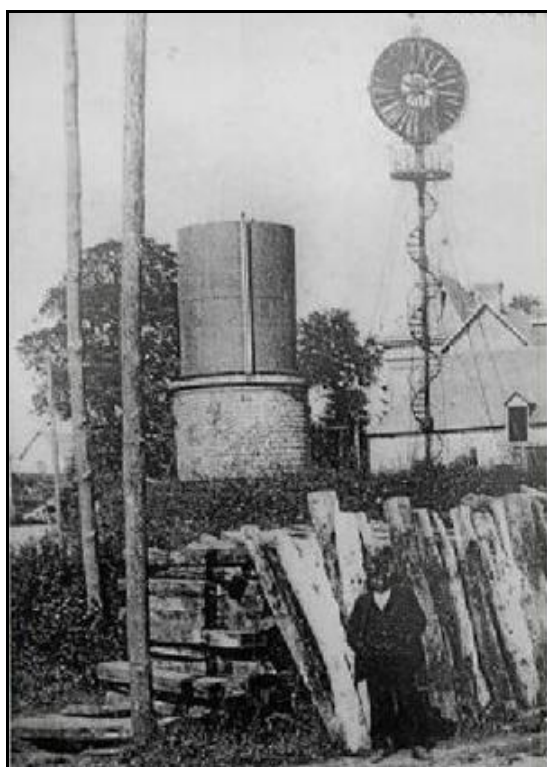
- Son abri de quai qui a été restauré (**cercle rouge**).
- Et la base en maçonnerie de son château d'eau (**cercle bleu**), légèrement excentrée rue René Le Hamp



Ci-dessus et ci-dessous, l'état de la gare et de l'abri de quai avant destruction et après réfection de l'abri



L'abri, hier et aujourd'hui



Rue Le Hamp, le château d'eau et son éolienne qui servait à tirer l'eau du puits et ce qu'il en reste aujourd'hui





Au sud-ouest de Scaër, se trouve le rectangle de la forêt territoriale de Coatloc'h  
La voie ferrée la frôlait dans son coin nord-ouest et une petite halte se trouvait là  
Il n'en reste qu'un abri en piteux état



La station de Rubian



La fin de la voie verte au côté d'un grand parking au bord de l'eau

**Si cette fiche comporte des erreurs ou des oublis, merci de nous le signaler.**  
**Aidez-nous à la compléter avec vos photos ; merci d'avance.**