



FICHE ITINERAIRE

CHEMIN DU SALAT

TYPE :

Chemin non aménagé

Long : 28 Km

COMMUNES :

Début :

Mazères du Salat (31)

Fin :

Saint Giron (09)

Lieudit :

Chemin du Cap del Bosc

Gare

Coordonnées GPS :

43°08'19.9"N 0°58'26.1"E

42°59'18.1"N 1°08'22.4"E

SITUATION GENERALE



COMMENTAIRES

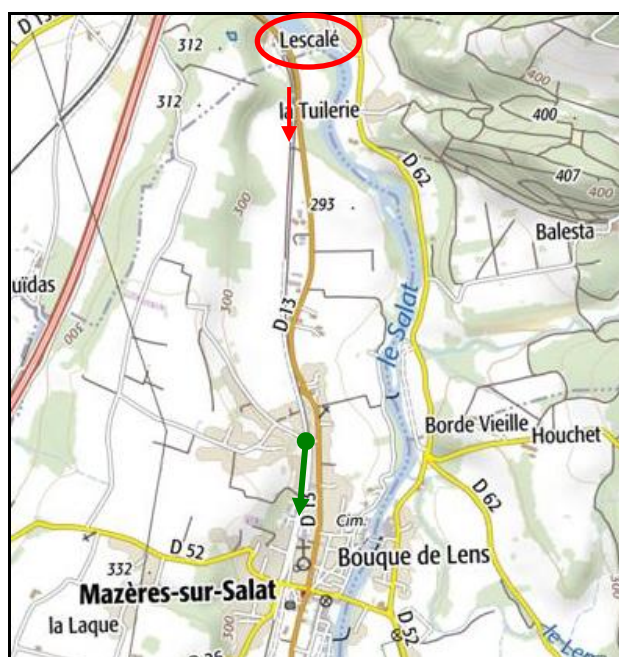
La Chemin du Salat suit l'ancienne ligne qui remontait la rive gauche du Salat de Boussens (Haute Garonne) à Saint Giron > Foix (n° IGRF [31457.02N](#)). Cette ligne devait faire partie à l'origine d'un vaste

projet de ligne sous pyrénéenne de l'Atlantique à la Méditerranée dont la moitié ouest se serait confondue avec l'actuelle ligne Toulouse > Bayonne, puis aurait suivi un parcours propre à partir de Boussens, la moitié est devant coller au piémont pyrénéen en passant par Saint Giron, Foix, Lavelanet, Moulin Neuf, Limoux, Quillan, Axat et Rivesaltes. Mais la partie centrale Foix > Lavelanet n'a jamais été achevée pour cause de première guerre mondiale. Dès lors, les divers tronçons de ce projet n'ont eu qu'un intérêt local et secondaire, et malgré une prolongation vers Foix, la ligne a fermé en 1992.

Peu accidenté, ne comportant que des ponts mineurs, et suivant en grande partie la RD 117 qui en a d'ailleurs mangé un morceau, ce parcours n'offre guère d'intérêt touristique. Il peut néanmoins faire une bonne introduction à celui qui voudrait explorer ensuite les autres itinéraires ferroviaires accessibles depuis Saint Giron :

- La [voie verte du Séronais](#).
- La [route des Tunnels](#).
- Et la [route du Tramway du Biros](#).

DESRIPTIF ICONOGRAPHIQUE

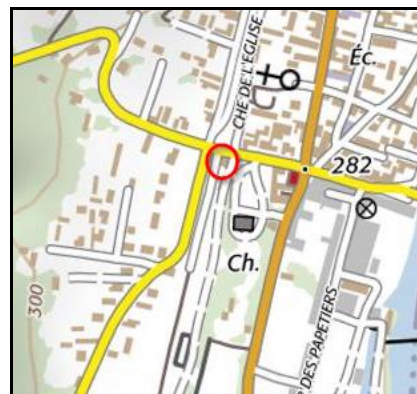


Ci-contre et ci-dessous, le début du parcours, à partir du passage à niveau du chemin du Cap del Bosc, à Mazères sur Salat

Il est à noter que le tracé ferroviaire peut être emprunté depuis le lieudit Lescalé (**ellipse et flèche rouges**), situé 2 km plus au nord. Mais cela oblige à emprunter un chemin privé et il n'y a pas de possibilité de garer la voiture.



Le passage à niveau du chemin de Cap del Bosc et le tracé ferroviaire en regardant vers le nord et vers Lescalé



Ci-dessus et ci-dessous, Mazères ne bénéficiait qu'une d'une simple halte passage à niveau dont on voit encore la maison et le quai



Ci-dessus et ci-dessous, la gare de Salies du Salat



Et son hall marchandises



Ci-dessus et ci-dessous, à Mane, la petite halte aujourd'hui disparue du chemin des Isles mais dont on voit encore le quai



Et le pont sur l'Arbas avec ses arches surbaissées



La gare commune à Mane, His et Touille a été rasée et il n'en reste qu'une esplanade



Ci-dessus et ci-dessous, la halte passage à niveau de la Castagnède



Dont le quai vu ici à contresens, est toujours bien visible

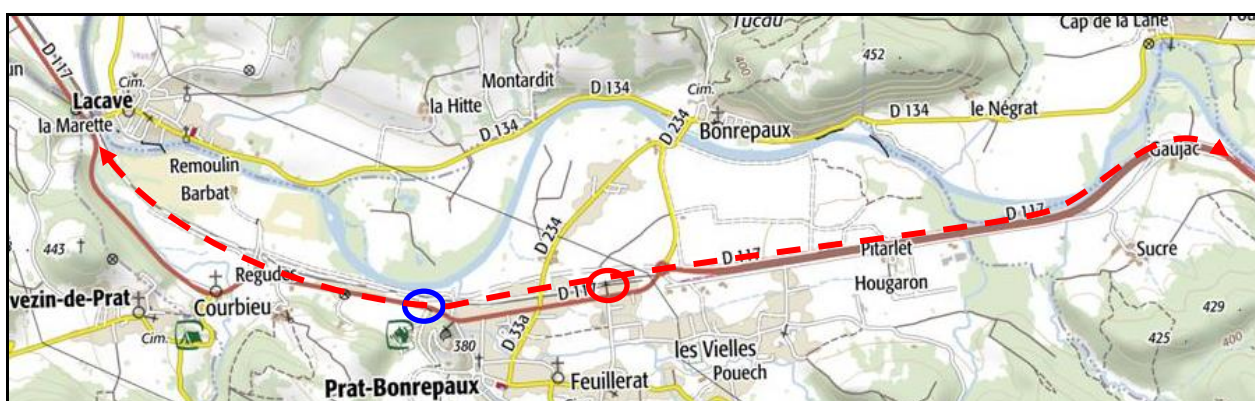


Ci-dessus et ci-contre, le petit pont métallique sur un chemin près de l'Espone

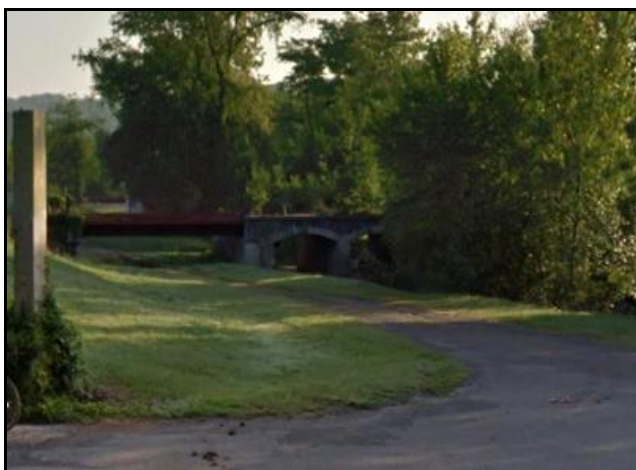
Il est à noter que si la ligne a toujours été à voie unique, ses ponts ont cependant été construits dans l'hypothèse où une deuxième voie serait installée.

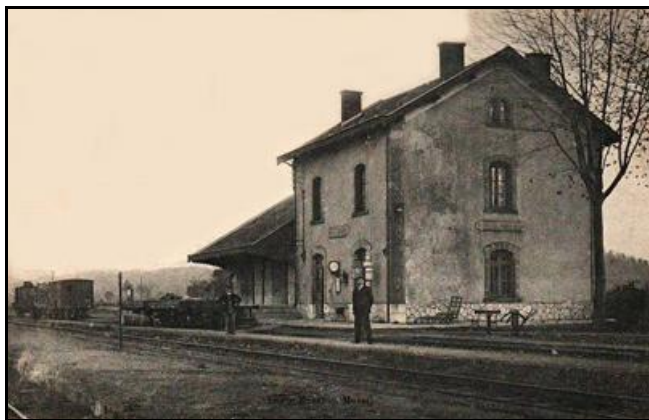


Ne cherchez pas, la gare de Lacave a disparu



Il y a une grande coupure de Lacave jusqu'au grand virage de Gaujac
 En effet, la RD 117 a été refaite et occupe peu ou prou l'ancien tracé ferroviaire
 Pour contourner, il n'y a guère le choix : il faut suivre l'ancienne RD 117 tout du long
 Mais on peut cependant voir en passant
 un pont à l'entrée de Prat et Bonrepaux (cercle bleu) et la gare (cercle rouge)

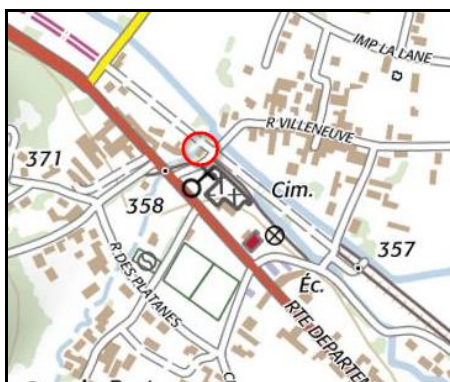




La gare de Prat et Bonrepaux hier et aujourd'hui



On retrouve le tracé ferroviaire à Gaujac. Il est alors transformé en piste cyclable sur 4 km



Ci-dessus et ci-dessous, la halte passage à niveau de Caumont, non loin de l'église





La halte facultative de Lorp Sentaraille



A l'époque, la voie ferrée traversait la RD 117 dans un virage assez dangereux. Mais cette zone a été totalement remaniée, le passage à niveau a disparu et un rond-point a vu le jour.

Aujourd'hui, la piste cyclable s'interrompt à hauteur de Lorp, mais reprend ensuite sur quelques centaines de mètres pour passer sous le rond-point avant de déboucher sur la RD 117.

La fin du parcours s'exécute sur la RD 117 et longe l'ancienne voie ferrée dont le tracé est abandonné jusqu'à la gare de Saint Girons.



Le débouché de la piste cyclable sur la RD 117
La voie ferrée passait sur le muret au-dessus de la route



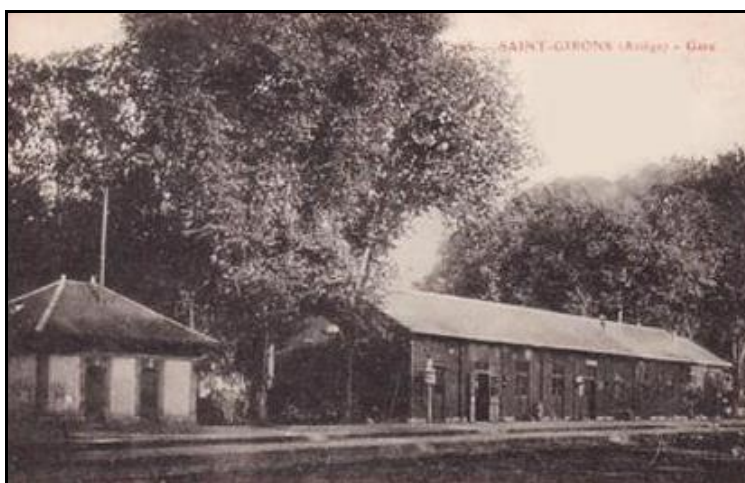
Ci-dessus et ci-dessous, de Saint Lizier à Saint Giron, le long de la RD 117, il est encore possible de voir deux petits ponts identiques



Ci-contre et ci-après, la fin du parcours à hauteur de l'ancienne gare de Saint Giron



Ci-contre et ci-dessous, la gare de Saint Giron



La toute première gare de Saint Giron, avant que ne fut construite la gare actuelle



Du temps où elle ne possédait pas encore sa marquise



Puis la construction de celle-ci



Que l'on voit ici à la belle époque et peu de temps avant fermeture définitive de la gare

Si cette fiche comporte des erreurs ou des oublis, merci de nous le signaler.
Aidez-nous à la compléter avec vos photos ; merci d'avance.

★ ★ ★