



Balade Tram Saint Nizier Mai 2008

V0a 20/10/2012

Une balade agréable qui suit la voie du tram GVL (Grenoble Villard de Lans) exploitée de 1911 à 1947. La montée, douce et progressive permet de découvrir les ouvrages d'art construits sur cette ligne notamment la gare de Pariset, d'admirer de beaux paysages sur le Vercors, la Chartreuse, Belledonne et la cuvette de Grenoble, de traverser des bois peuplés de résineux, hêtres et de houx.

Carte IGN TOP 25 3235 OT AUTRANS – Gorges de la Bourne – PNR Vercors

Départ de Grenoble : Autoroute de Lyon direction Villard de Lans, puis direction Saint Nizier du Moucherotte par la D106, traverser Seyssinet Pariset. Le départ de la balade se situe au n° 500, route de Saint Nizier dans l'épingle du chemin du haut de Seyssins.

Randonnée : A partir du stationnement, emprunter le sentier qui démarre dans l'épingle de la route de St Nizier pour atteindre après 300 m le premier tunnel à plusieurs arches. Au sortir du tunnel, la voie traverse le chemin du Haut de Seyssins et serpente en forêt pour arriver, après avoir emprunté la route goudronnée sur 150 m environ à l'ancienne gare de Pariset. Après avoir doublé la gare par la droite, la voie reprend à 100 m sur la gauche

en montée, double le centre aéré de Jean Moulin pour arriver au pont du Risset, prendre sur (ou sous) le pont du Risset et après avoir parcouru 300 m et atteint la fourche prendre la voie sur la gauche. Le grand tunnel (au dessus duquel passe le GR9) se trouve à 200 m de la fourche, il est suivi aussitôt par un tunnel plus modeste. La voie longe le Champ Ravaud, avec une très belle vue sur le Moucherotte et poursuit en montée parmi les hêtres et les houx, croise le ruisseau des Arcelles. Arrivé au croisement de la « route des Arcelles », la voie du tram devient goudronnée et entre dans Saint Nizier. Sur votre gauche, direction ferme des Arcelles. Continuer tout droit la route goudronnée, passer (à gauche) à côté du réservoir de Saint Nizier à 300 m. Continuer cette route goudronnée en passant vers un hameau au lieu dit "Blanche Neige" à gauche, c'est un ancien sanatorium désaffecté. Rejoindre la route de Saint Nizier au domaine de Romanet. Le retour se fait par le GR9 jusqu'à la gare de Pariset, puis par l'itinéraire aller pour rejoindre le point de départ

Longueur	11,917 Km
Dénivelé +	500 m
Dénivelé -	500 m
Durée	3h 55
Alt. Max	1009 m
Alt. Min	552 m

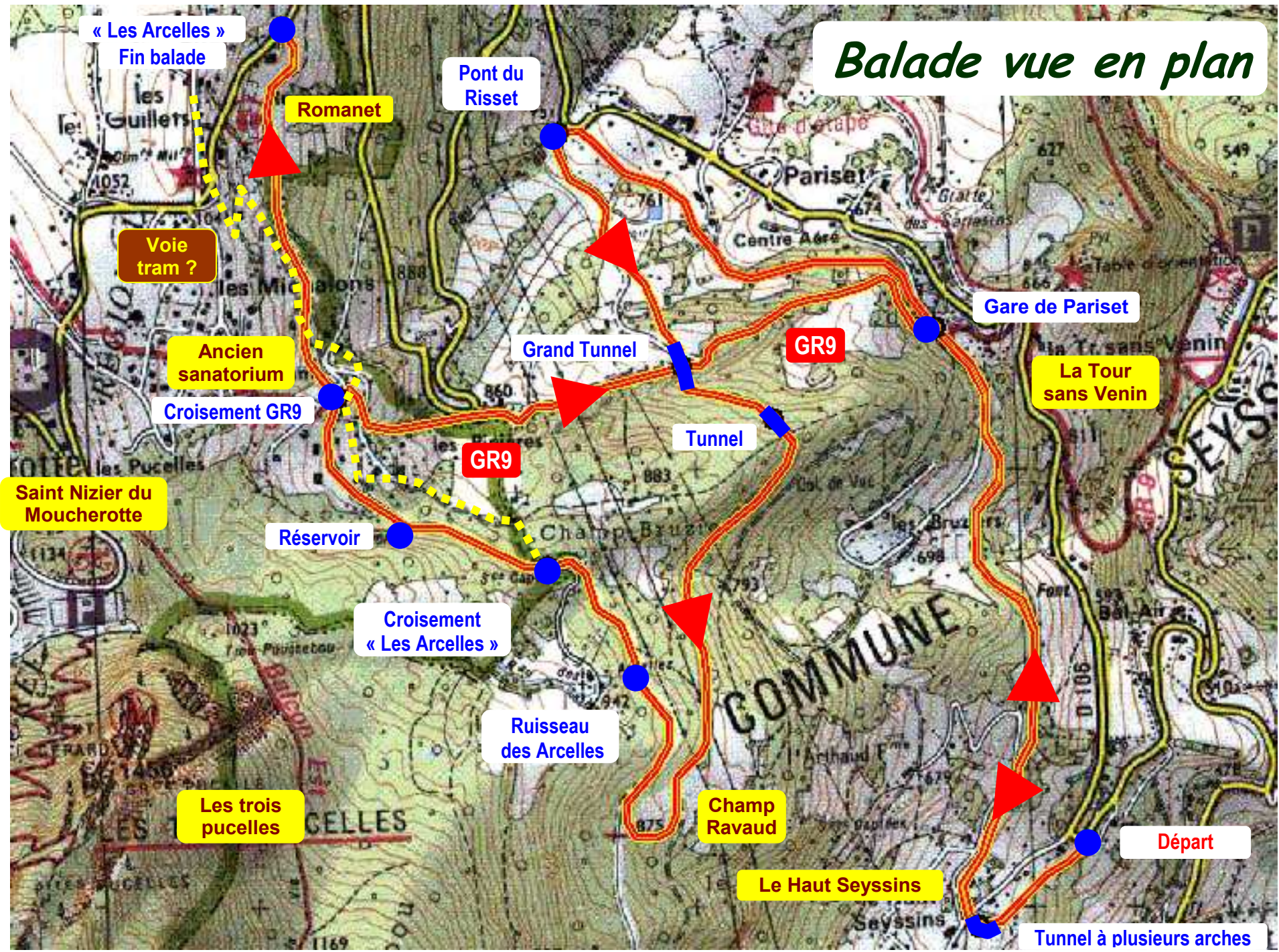
Profil randonneur

Vit. montée	300 m/h
Vit. descente	400 m/h
Vit. plat	4 km/h



Le petit tunnel
IMG_5808_web

Balade vue en plan



« Les Arcelles »
Fin balade

Romanet

Pont du
Risset

Voie
tram ?

Ancien
sanatorium

Croisement GR9

Grand Tunnel

GR9

Gare de Pariset

La Tour
sans Venin

Tunnel

GR9

Saint Nizier du
Moucherotte

Réservoir

Croisement
« Les Arcelles »

Ruisseau
des Arcelles

Les trois
pucelles

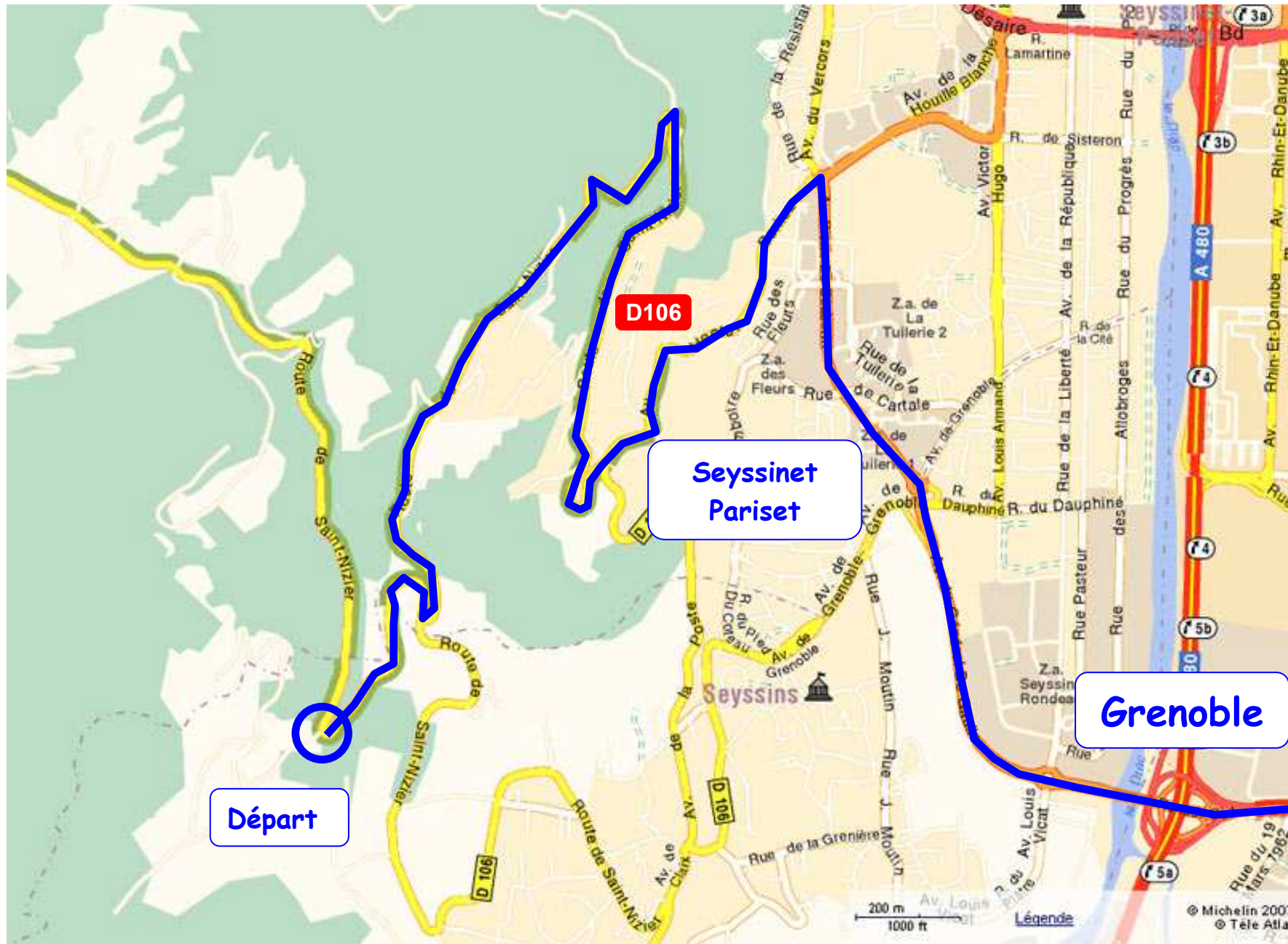
Champ
Ravaud

Départ

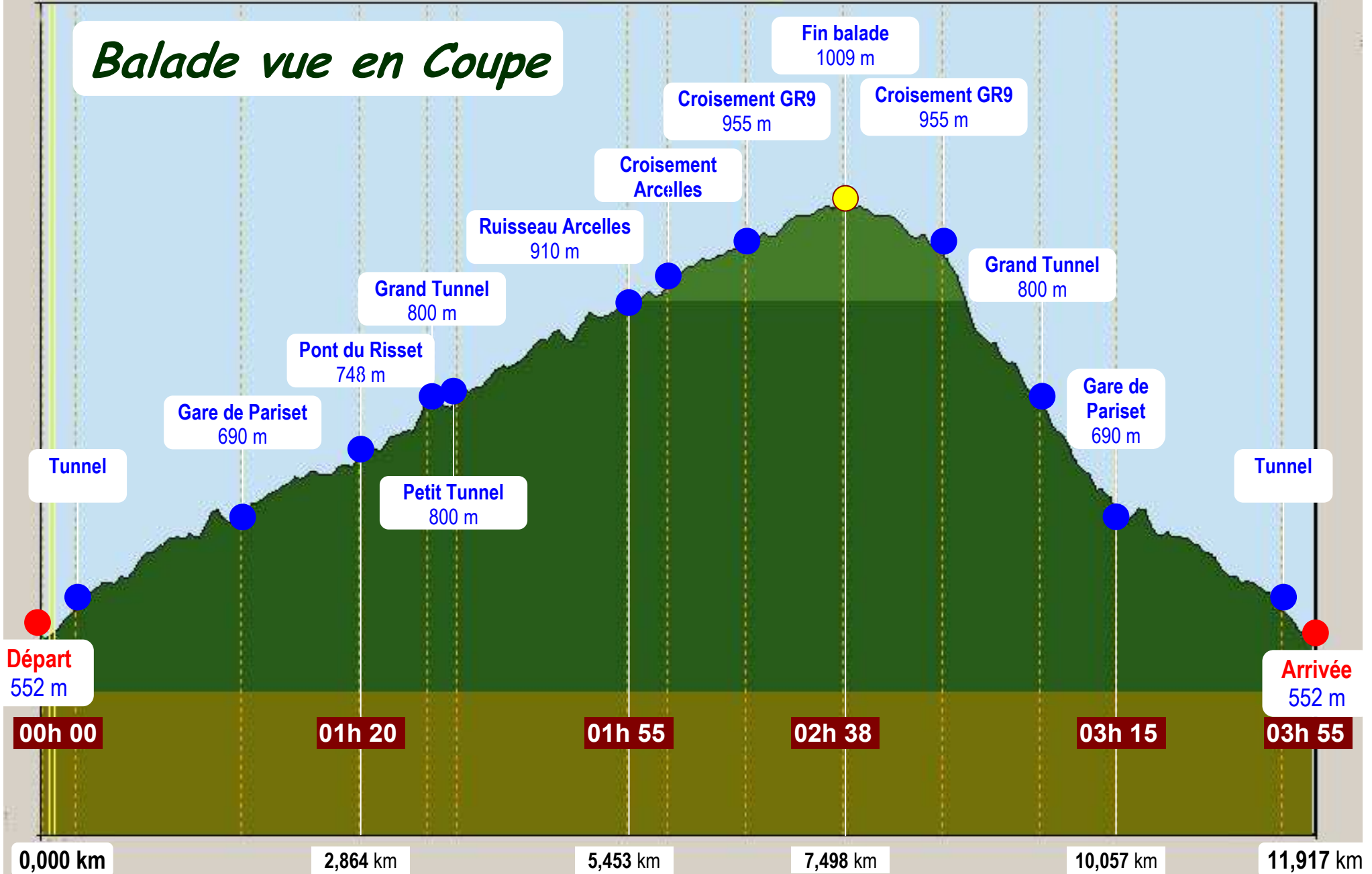
Le Haut Seyssins

Tunnel à plusieurs arches

Balade Situation



Balade vue en Coupe



Balade Départ



Vue Google 3D

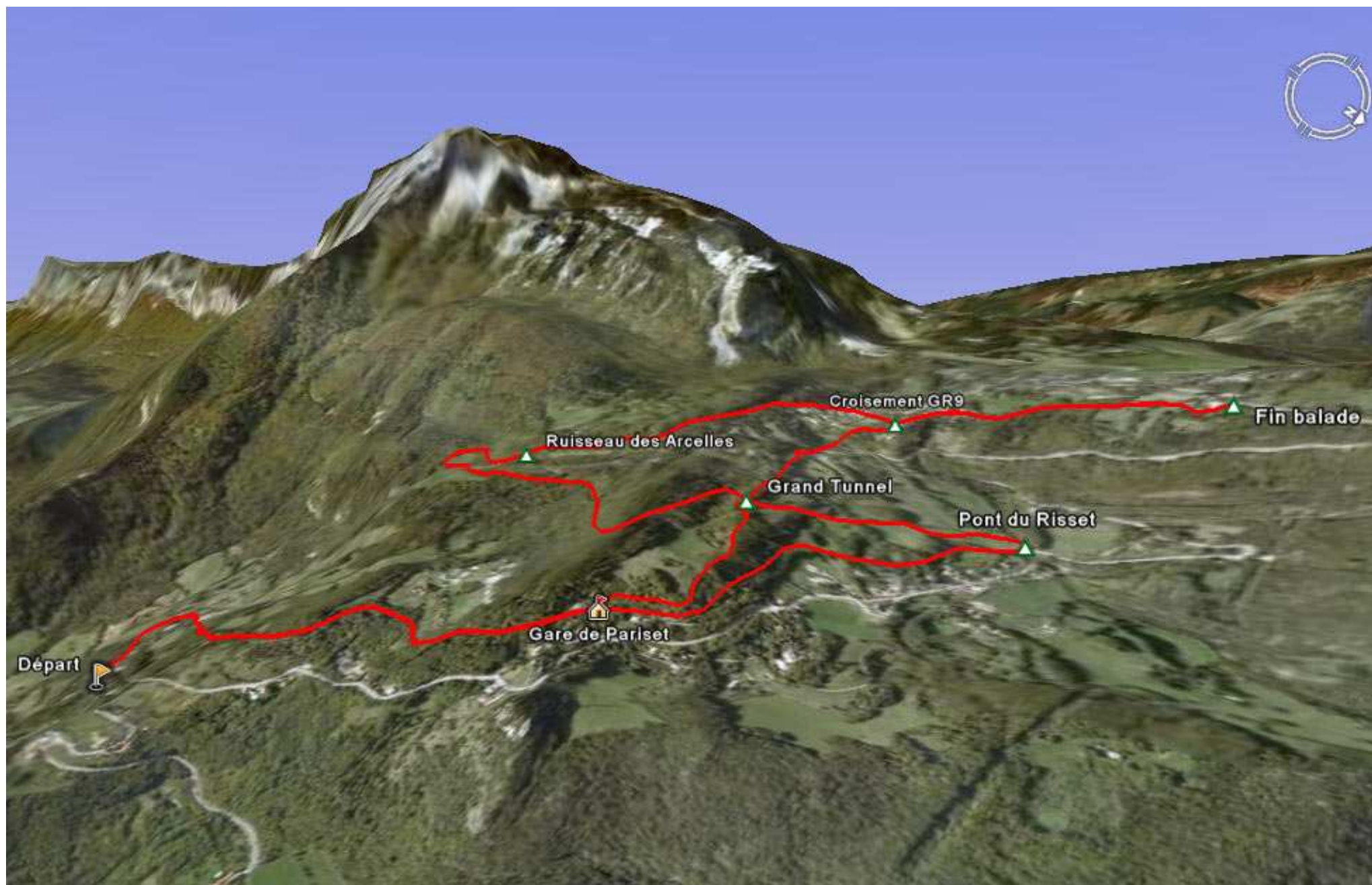


Photo: Balade

Départ : le sentier dans le virage

*Vercors
IMG_5510_web*



Photo: Balade

Vue sur les trois pucelles

*Vercors
IMG_5645_web*



Photo: Balade

Vue sur Belledonne et le Taillefer

*Vercors
IMG_5512_web*



Photo: Balade

Vue sur le Moucherotte

Vercors
IMG_5646_web



Photo: Balade

*Vercors
IMG_5647_web*

La voie avant le premier tunnel



Photo: Balade

*Vercors
IMG_5647_web*

Le premier tunnel ... à plusieurs arches



Photo: Balade

Le premier tunnel ... à plusieurs arches ou à « voûte aiourée »

*Vercors
IMG_5514_web*



Photo: Balade

Le premier tunnel à « voûte ajourée »

*Vercors
IMG_5515_web*



Photo: Balade

Vue sur Belledonne, la Croix de Chamrousse

*Vercors
IMG_5516_web*



Photo: Balade

La voie après le Haut de Seyssins

*Vercors
IMG_5518_web*



Photo: Balade

La voie qui chemine tranquillement

Vercors
IMG_5650_web



Photo: Balade

*Vercors
IMG_5522_web*

En route vers la gare de Pariset



Photo: Balade

*Vue sur la Chartreuse, de gauche à droite, Le Néron, Chamechaude,
l'Écoutoux, le Mont Rachais, le Saint Eynard*

*Vercors
IMG_5526_web*



Photo: Balade

Vercors

IMG_5651_web

La Tour sans Venin, merveille du Dauphiné devant la Grande Sure



Photo: Balade

Vercors

IMG_5653_web

La voie



Photo: Balade

Vercors

IMG_5654_web

La gare de Pariset



Photo: Balade

*Vercors
IMG_5655_web*

Pont du Risset



Photo: Balade

Depuis le Pont du Risset vers le Grand Tunnel

*Vercors
IMG_5656_web*



Photo: Balade

Vue sur la Chartreuse

*Vercors
IMG_5777_web*



Photo: Balade

Vue sur la chaîne de Belledonne

Vercors
IMG_5778_web



Photo: Balade

*Vercors
IMG_5658_web*

Le grand tunnel



Photo: Balade

Vercors
IMG_5659_web

Le grand tunnel



Photo: Balade

Chemin à droite du Grand Tunnel pour rejoindre le GR9

*Vercors
IMG_5810_web*



Photo: Balade

Vercors

IMG_5660_web

Le petit tunnel



Photo: Balade

*Vercors
IMG_5663_web*

Le petit tunnel



Photo: Balade

*Vercors
IMG_5807_web*

Le petit tunnel, sens retour



Photo: Balade

Le petit tunnel

Vercors
IMG_5808_web



Photo: Balade

La voie en montée

Vercors
IMG_5787_web



Photo: Balade

Vercors

IMG_5788_web

La voie en montée



Photo: Balade

*Vercors
IMG_5790_web*

Un ruisseau canalisé qui crois la voie



Photo: Balade

*Vercors
IMG_5792_web*

La voie du Tram, en route vers le ruisseau de arcelles



Photo: Balade

Vercors

IMG_5975_web

Les Trois Pucelles

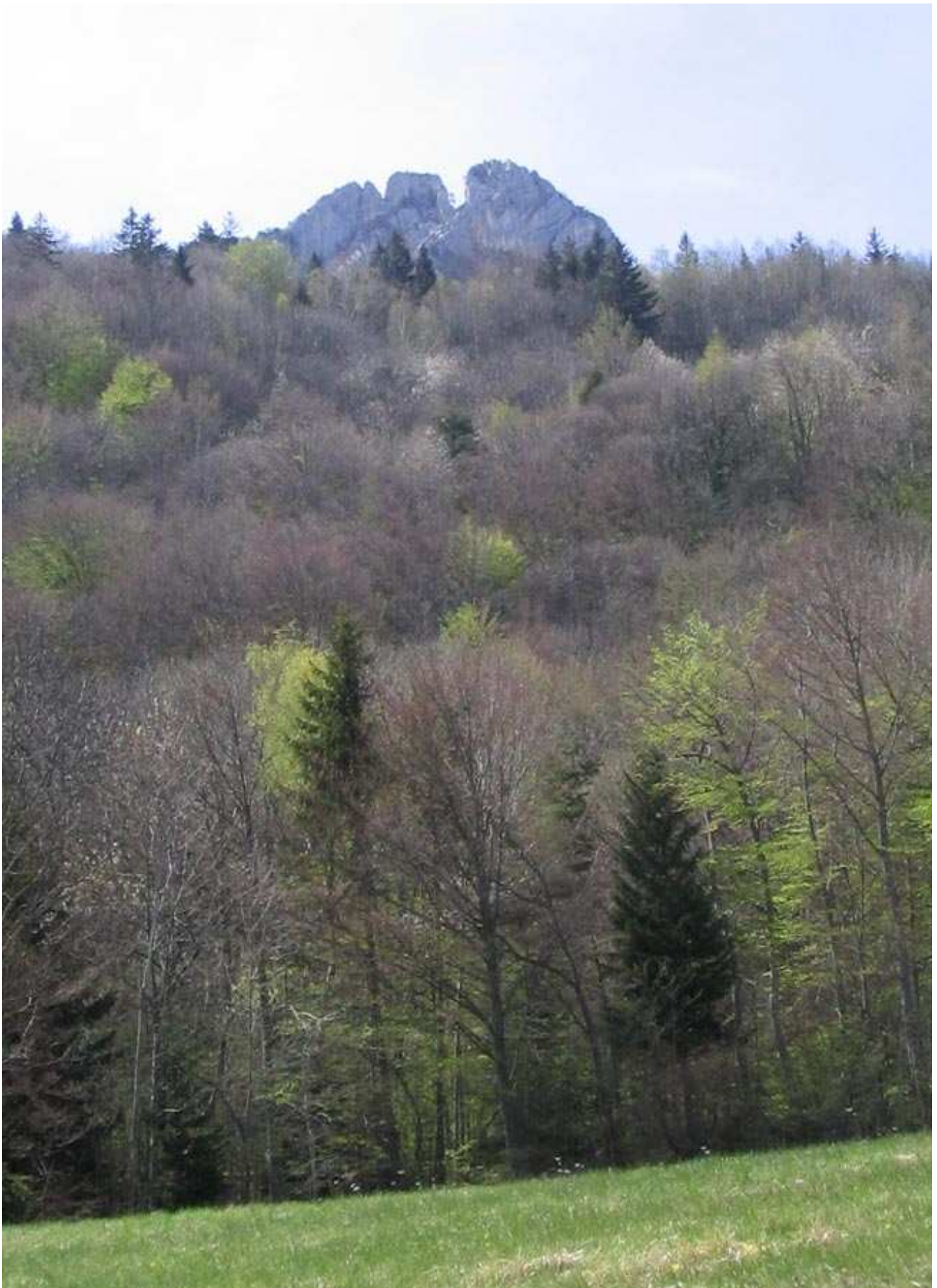


Photo: Balade

Vestiges, les traverses ...

Vercors
IMG_5794_web



Photo: Balade

*Vercors
IMG_5797_web*

La voie du Tram



Photo: Balade

Vercors
IMG_5801_web

Le ruisseau des Arcelles



Photo: Balade

Vercors
IMG_5801_web

Direction la commune de Saint Nizier



Photo: Balade

Vercors

IMG_5977_web

IMG_5978_web

Croisement route des Arcelles

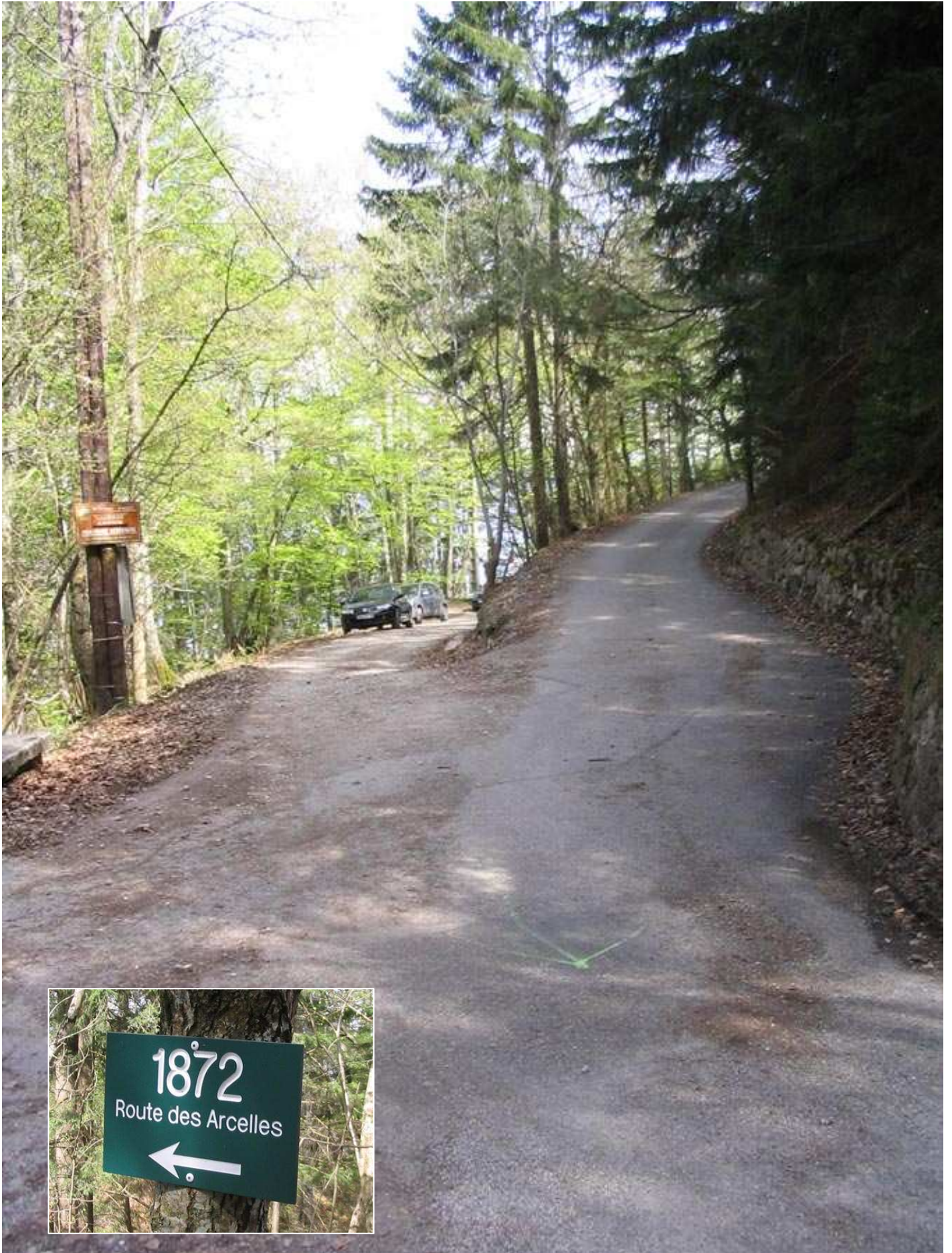


Photo: Balade

*Vercors
IMG_5979_web*

Route en montée vers Saint Nizier



Photo: Balade

*Vercors
IMG_5980_web*

Vue arrière sur les Trois Pucelles



Photo: Balade

Vue sur Belledonne ...

*Vercors
IMG_5985_web*



Photo: Balade

*Vercors
IMG_5987_web*

Vue arrière sur les Trois Pucelles, ou quatre ?



Photo: Balade

La dernière portion de route ... vers les Arcelles

Vercors

IMG_5990_web

IMG_5992_web



Photo: Balade

Vercors

IMG_5993_web

IMG_5994_web

Retour par le GR 9



Photo: Balade

*Vercors
IMG_5996_web*

Retour par le GR 9

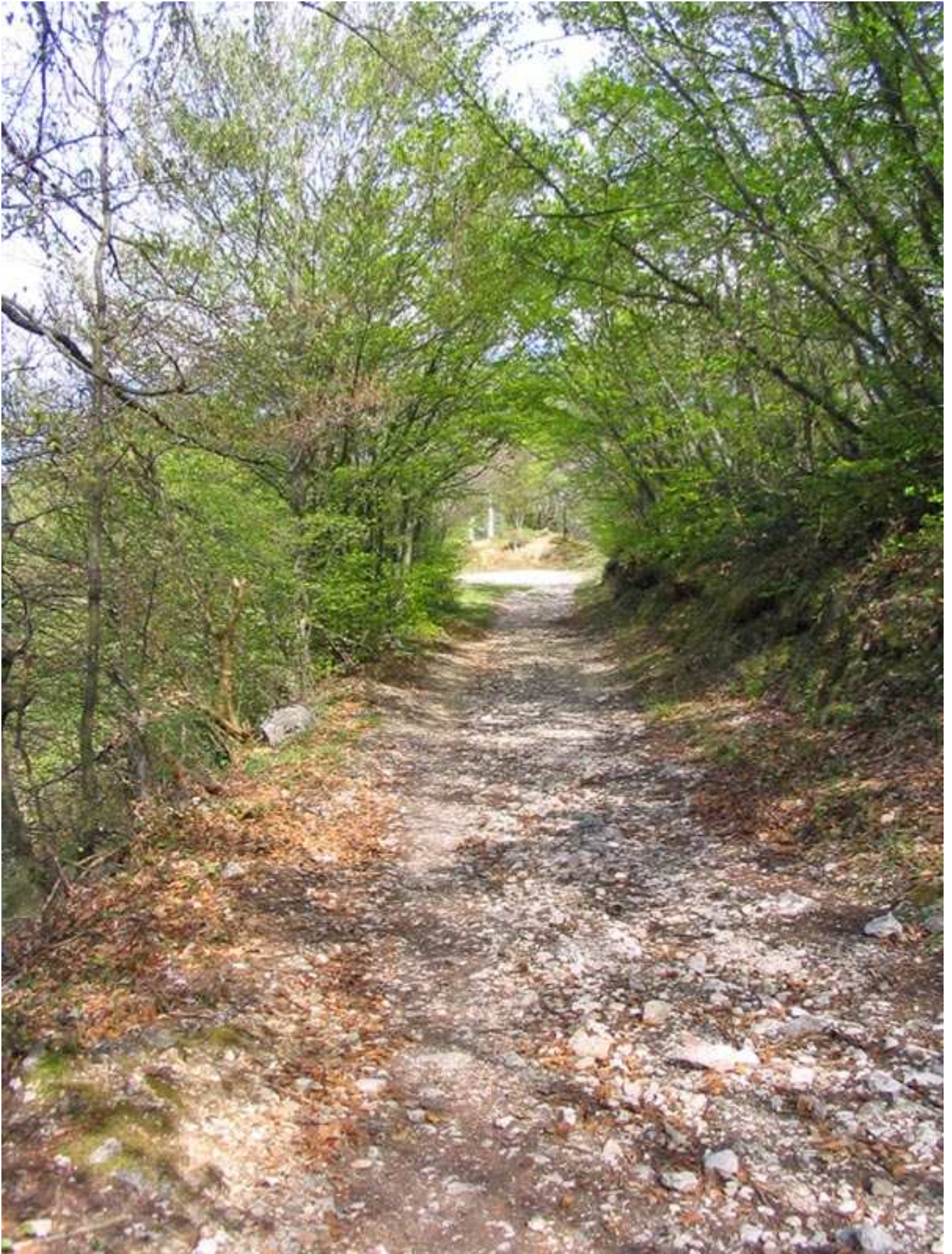


Photo: Balade

Vercors

IMG_5664_web

IMG_5666_web

*Chemin de retour par le GR9, passage au
dessus du Grand Tunnel*



Photo: Balade

*Vercors
IMG_5670_web*

Retour par le GR9



Photo: Balade

*Vercors
IMG_5671_web*

Retour par le GR9



Photo: Balade

La Tour sans Venin vu du GR9 avant la gare de Pariset

*Vercors
IMG_5673_web*



Photo: Balade

Vercors
IMG_5812_web

La Tour sans Venin



Photo: Balade

*Vercors
IMG_5654_web*

Retour a la gare de Pariset, la boucle est bouclée

