



FICHE ITINERAIRE

VOIE VERTE DE LA MAUCHERE

[Voir fiche Voie Verte ►](#)

TYPE :

Voie verte en partie aménagée et sécurisée

Long : 25 Km



COMMUNES :	Début :	Fin :
	Lieudit :	
	Coordonnées GPS :	
	Custines (54) Place de la Gare 48°47'23.4"N 6°08'35.3"E	Nomeny (54) Gare 48°53'10.4"N 6°13'43.4"E

SITUATION GENERALE

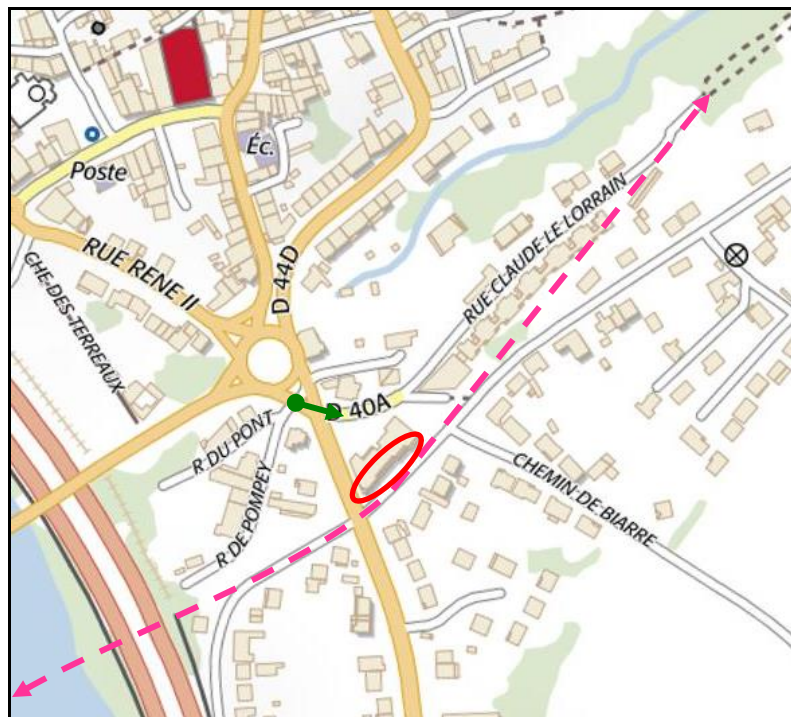


COMMENTAIRES

Voie verte sur l'ancienne ligne ferroviaire Pompey > Nomeny (n° IGRF [54430.02N](#)). Elle est aménagée pour l'instant jusqu'à Jeandelaincourt, mais un bon chemin permet cependant d'en suivre le tracé jusqu'à

son terminus à Nemeny.

DESCRIPTIF ICONOGRAPHIQUE



Ci-contre et ci-dessous, le début de la voie verte

Venant de Pompey, la ligne traversait la Moselle sur un pont mixte rail route qui se trouvait légèrement en amont du pont routier actuel.

Ce pont a disparu ainsi que la gare de Custines qui lui faisait suite (**ellipse rouge**).

Ce qui fait que le début du parcours est hors du tracé de la voie et ne rejoint cette dernière qu'au bout de a rue Claude le Lorrain.

Ci-contre, le début du Parcours (**flèche rouge**) devant cette maison très caractéristique



Ci-dessous, l'ancien pont mixte de Custines avec, à sa droite, la gare disparue (**flèche jaune**)





L'ancien pont mixte de Custines et la plateforme de sortie qui lui faisait suite vers la gare
 Comme le montre la photo de gauche, dans un premier temps, la voie ferrée était séparée de la route
 Par la suite, la route occupait tout le tablier et les rails étaient noyés dans la chaussée



La gare de Custines peu de temps avant sa disparition et remplacement par cet immeuble



La gare de Custines du temps de sa splendeur



Ci-contre et ci-après, deux kilomètres plus loin, le train s'arrêtait à nouveau pour desservir la gare de Malleloy



Ci-dessus et ci-dessous, la gare de Faulx



La gare côté cour et côté voies



Puis, toujours par sauts de puce, le train faisait un arrêt à Montenois





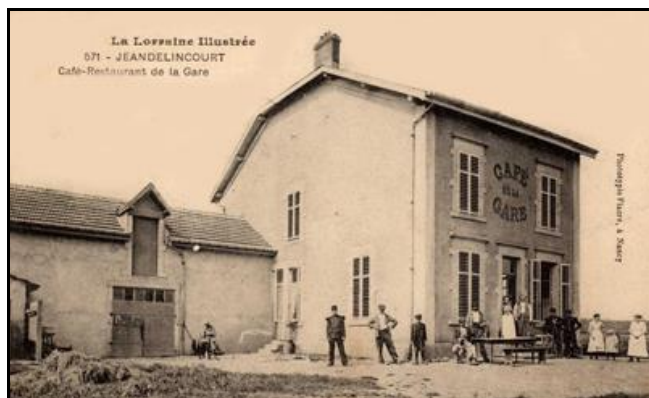
Et encore un nouvel arrêt en gare de Leyr
Inutile de dire qu'à ce train-là, la vitesse n'était pas le maître mot de la ligne



Ci-dessus et ci-après, Moivrons



La gare de Jeandelaincourt a disparu, mais la maison que l'on voit en arrière-plan est celle du café de la Gare qui existe toujours



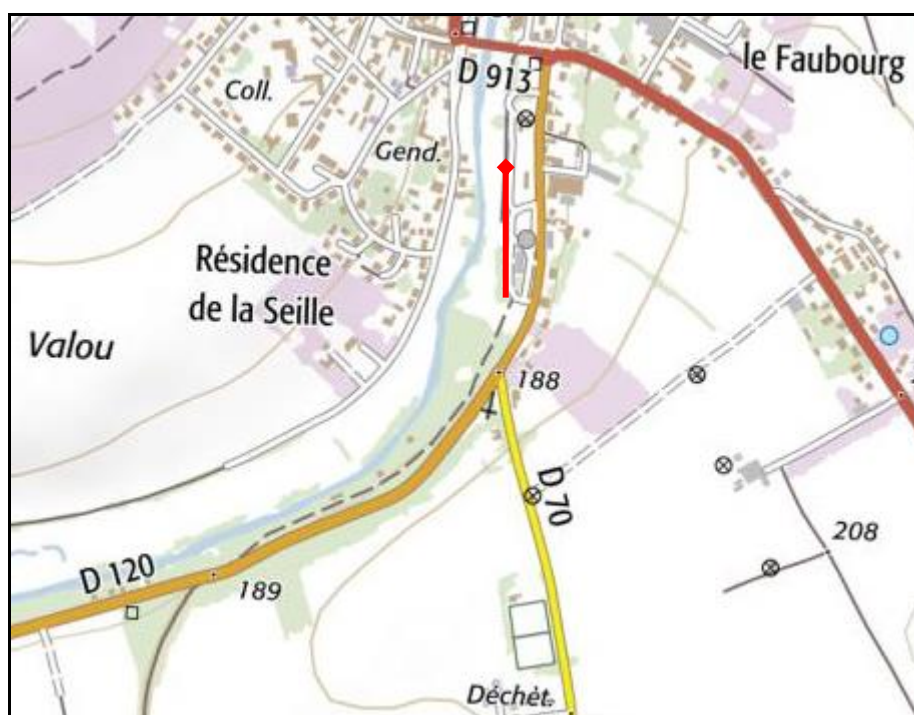
Le café, hier et aujourd'hui



La gare de Jeandelaincourt côté café et côté voies



La traversée de la RD 70 et cette sculpture marquent la fin de la voie verte officielle, mais il est possible de traverser le bois de la Fourasse et de continuer la promenade jusqu'à Nomeny



La voie ferrée traverse la RD 120 peu avant d'arriver à Nomeny
et la fin du parcours au niveau de l'ancienne gare



La plateforme de la gare de Nomeny est en partie reprise par une coopérative agricole mais la halle à marchandises est toujours bien visible



Ci-dessus et ci-dessous, la gare aujourd'hui et hier





Il y avait au fond de la gare une remise à machines et un château d'eau
Si le château d'eau a disparu au profit d'un relais téléphonique, la remise, elle, existe toujours



La remise et le château d'eau hier



La remise et le relais téléphonique aujourd'hui

Si cette fiche comporte des erreurs ou des oublis, merci de nous le signaler.
Aidez-nous à la compléter avec vos photos ; merci d'avance.