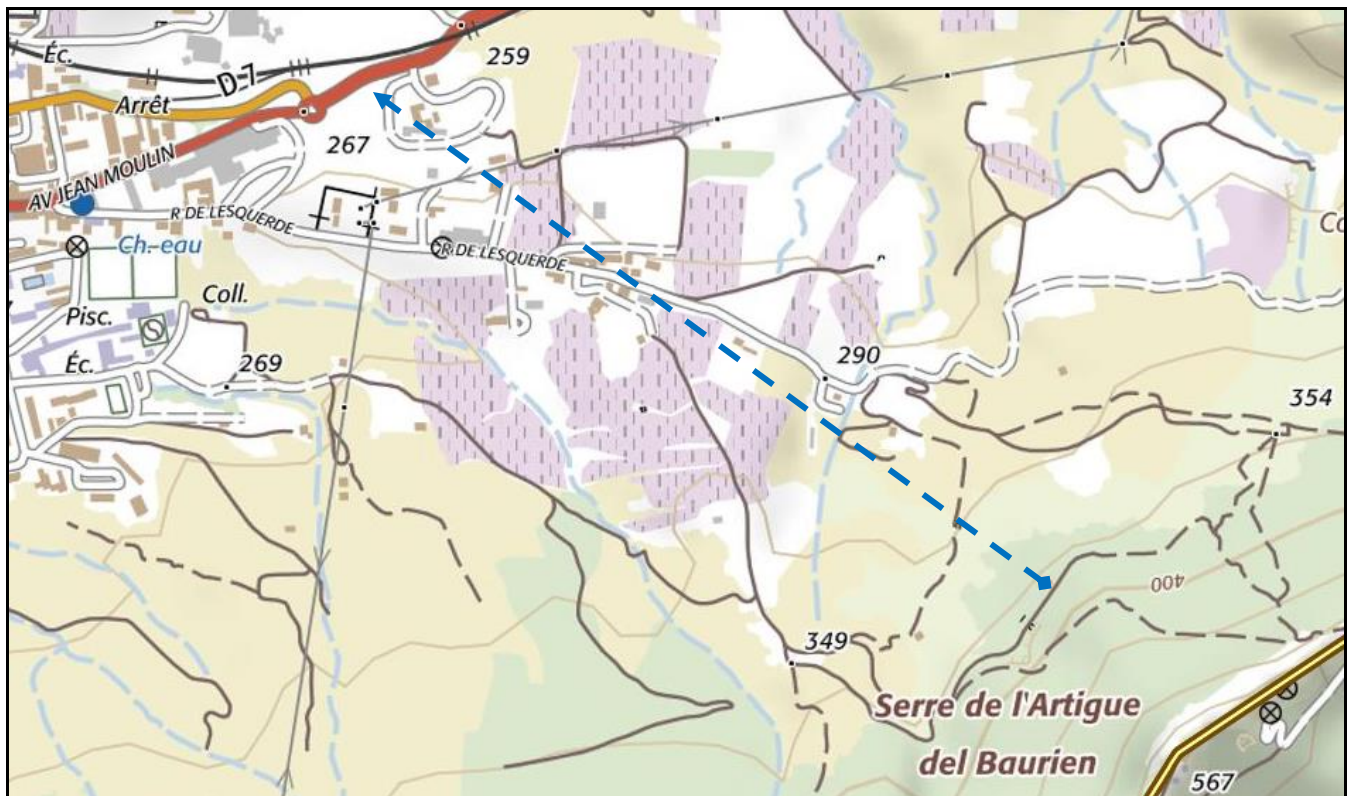




## INVENTAIRE CHEMINS DE FER AERIENS TRANSBORDEURS

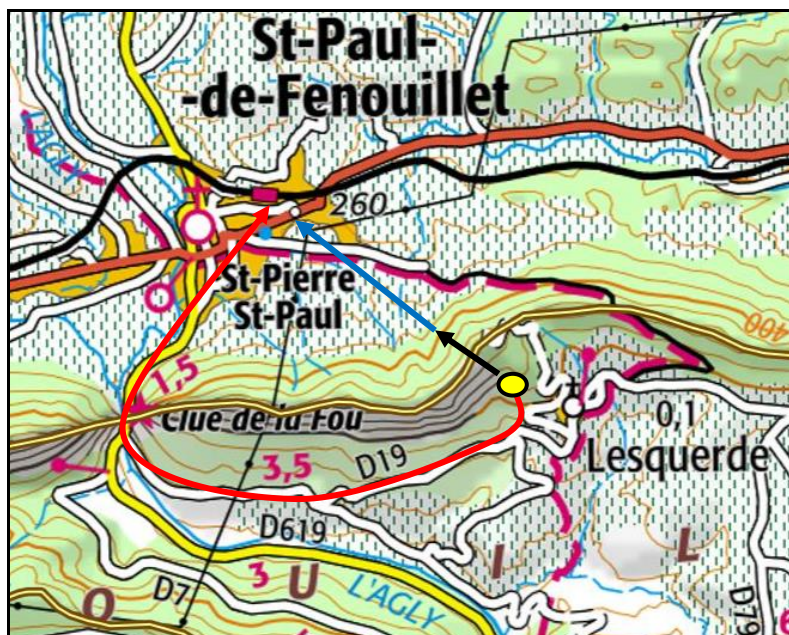
N° INVENTAIRE :	66187.TM1	NOM :	Transbordeur de Lesquerde
TYPE :	Minier	PROFIL :	Descendant ↘
COMMUNES :	Commune Départ : Saint Paul de Fenouillet (66)	Commune Arrivée :	Saint Paul de Fenouillet (66)
Lieudit :	Serre de Baurien		Sortie Village Est
NOTA :	Dans la mesure où la plupart des transbordeurs ont totalement disparu après usage, nous ne fournissons pas de coordonnées de leurs gares de départ et d'arrivée car il est impossible de donner des coordonnées précises.		
ALTITUDES :	Départ : 367 m	Sommet : ---	Arrivée : 270 m
LONGUEUR GEOGRAPHIQUE :	1020 m		
	Nota : La longueur géographique ne tient pas compte des pentes et ne représente donc pas la longueur réelle des câbles		



### COMMENTAIRES et ICONOGRAPHIE :

Des mines de fer sont exploitées au-dessus du village de Lesquerde, sur le versant sud de la serre de l'Artigue de Baurien, dès la fin du XIX<sup>e</sup> siècle. Dans un premier temps, l'évacuation du minerai vers la

gare de Saint Paul de Fenouillet, village situé au nord de la serre, se fera par charrois routiers via la RD 19. Puis un tunnel sera creusé à travers la montagne pour faciliter l'accès aux mineurs résidant à Saint Paul. Il deviendra alors possible d'acheminer le minerai sur le versant nord de la montagne beaucoup plus rapidement que par la route. D'autant que le tunnel sera suivi d'un transbordeur aérien qui descendra le minerai jusqu'à proximité de la gare.

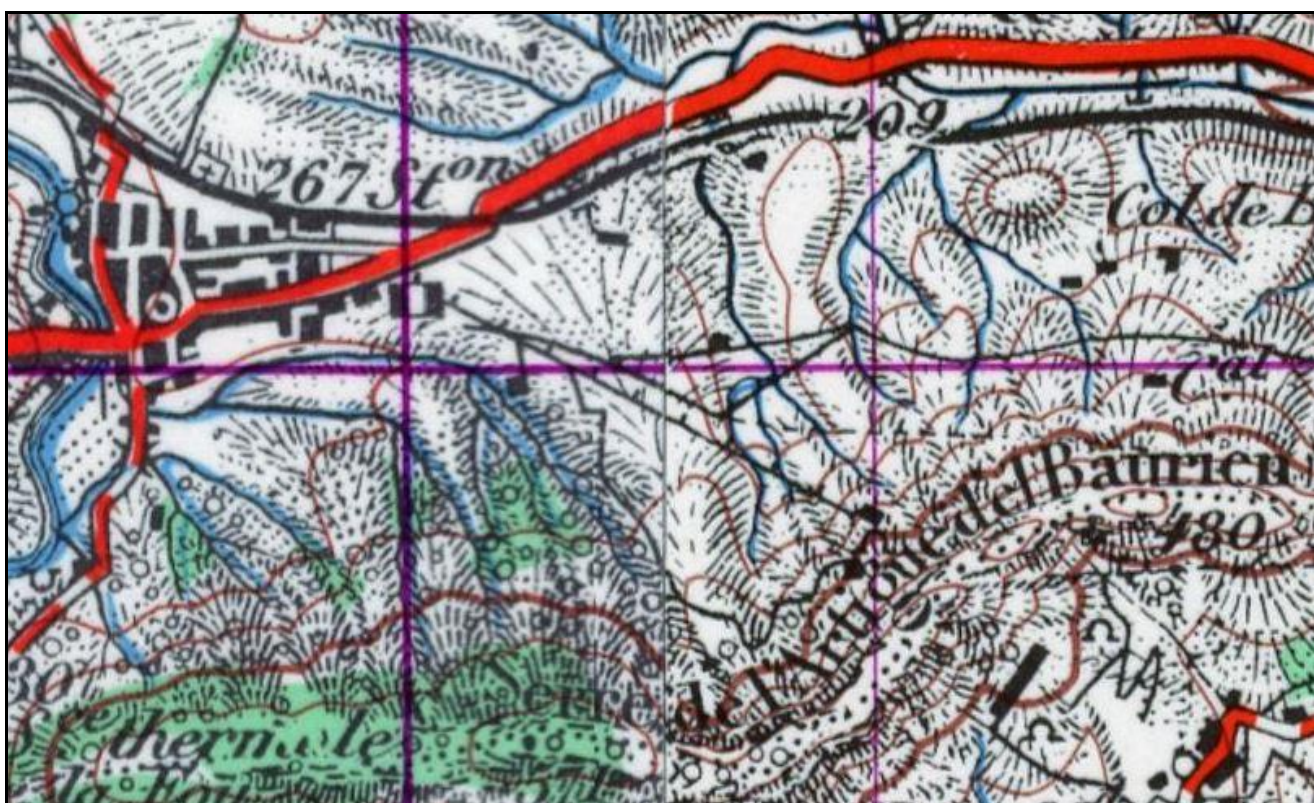


Les deux trajets du minerai

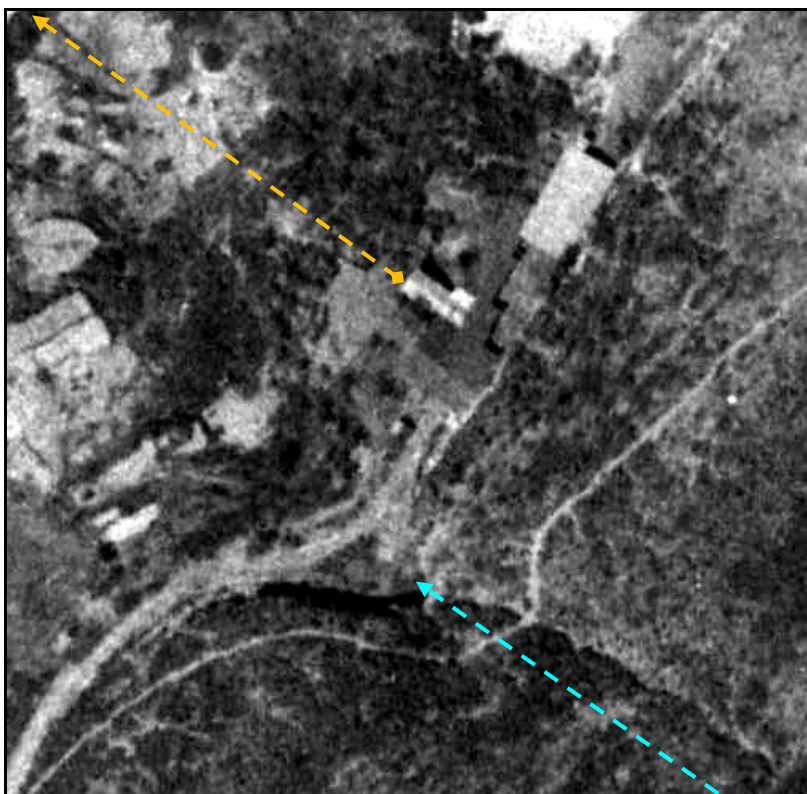
En rouge, via la route et la clue de la Fou

En ligne directe, en noir et bleu, via le tunnel et le câble aérien

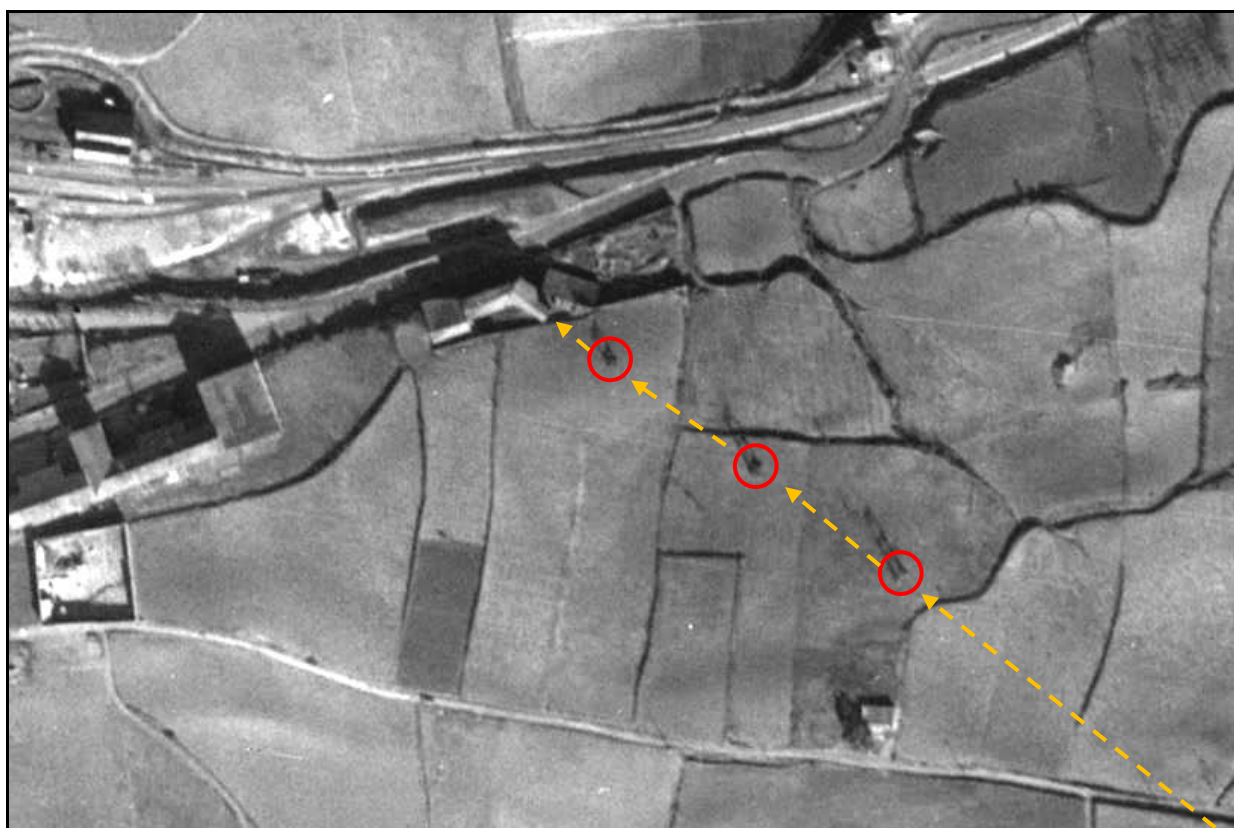
L'exploitation des mines de Lesquerde cessera en 1933. Dès lors, le tunnel et le transbordeur seront laissés à l'état d'abandon. Si le tunnel est toujours existant, quoique en mauvais état et dangereux (il est d'ailleurs fermé côté nord pour raison de sécurité), le transbordeur, lui, sera totalement détruit dans les années 1950.



Carte des années 1950 faisant encore apparaître le tracé du transbordeur



Vue aérienne de la station de départ du transbordeur au pied des falaises de la serre de Baurien  
En tirets bleus, l'arrivée du tunnel venant de Lesquerde  
et parcouru par un petit chemin de fer minier à voie étroite



Vue aérienne de la station d'arrivée, à la sortie Est du village et non loin de la gare de Saint Paul,  
avec des pylônes du transbordeur visibles dans les cercles rouges



Ci-dessus et ci-dessous, deux vues anciennes faisant apparaître le tracé du transbordeur et sa station d'arrivée à Saint Paul



**Si cette fiche comporte des erreurs ou des oublis, merci de nous le signaler.**

★ ★ ★