



INVENTAIRE TUNNELS

FICHE TUNNEL

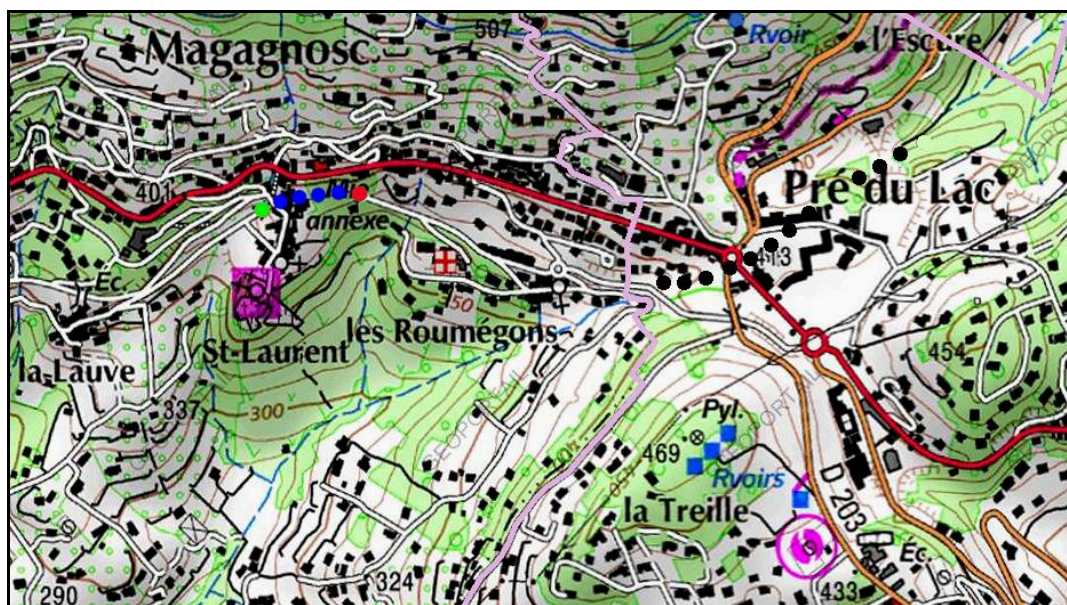
N° INVENTAIRE : 06069.3 NOM : Tunnel de Saint Laurent

SECTION de LIGNE : 06069.01D

COMMUNES : Entrée : Grasse (06) Sortie : Grasse (06)

COORDONNEES : Lambert II Etendu
X : 973,140 X : 973,313
Y : 1864,237 Y : 1864,280

Altitude moyenne : 380 m



Les points noirs indiquent le tunnel voisin de Pré du Lac, n° 06038.1

DONNEES TECHNIQUES :

Nature de l'ouvrage : Vrai tunnel de percement
Longueur : 125 m
Nombre de voies : 1
Usage actuel : Usage routier
Etat général accès : Route
Etat général galerie : Bon

COMMENTAIRES :

Ce tunnel de la ligne métrique Meyrargues > Nice a été reconverti pour un usage routier. Il livre aujourd'hui passage à une route sous Magagnosc.

Bien qu'initialement conçu pour voie ferrée métrique à voie unique, il a été fortement élargi et modernisé pour permettre le passage de deux voies de circulation routières.

ICONOGRAPHIE :

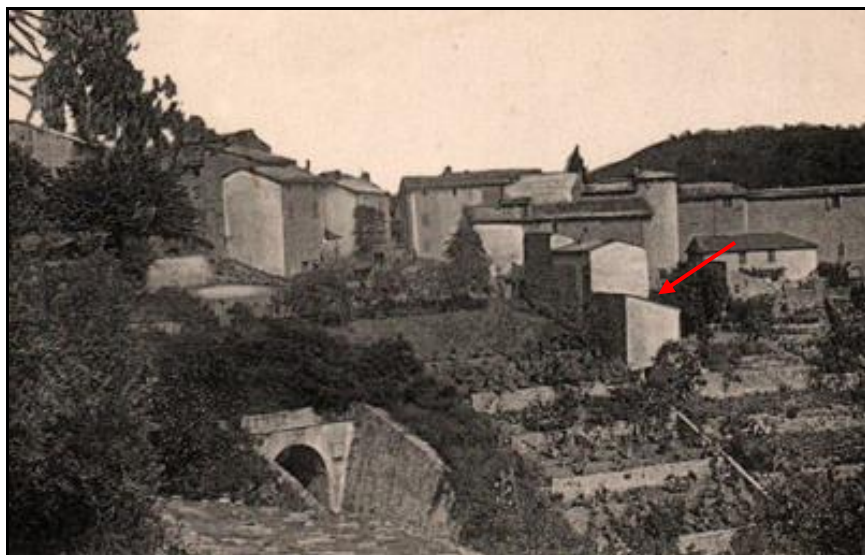
ENTREE



SORTIE



Ci-dessus et ci-après, ces deux photos montrent l'entrée du tunnel aujourd'hui et hier. Les deux maisons situées à droite du souterrain sont bien reconnaissables (flèches).



Ci-contre, la sortie du tunnel du temps de la voie ferrée (flèche)
La flèche jaune montre la gare de Magagnosc



Ci-dessus et ci-dessous, la galerie routière actuelle vue depuis la sortie



Et dans le souterrain lui-même

Si cette fiche comporte des erreurs ou des oublis, merci de nous le signaler.

★ ★ ★